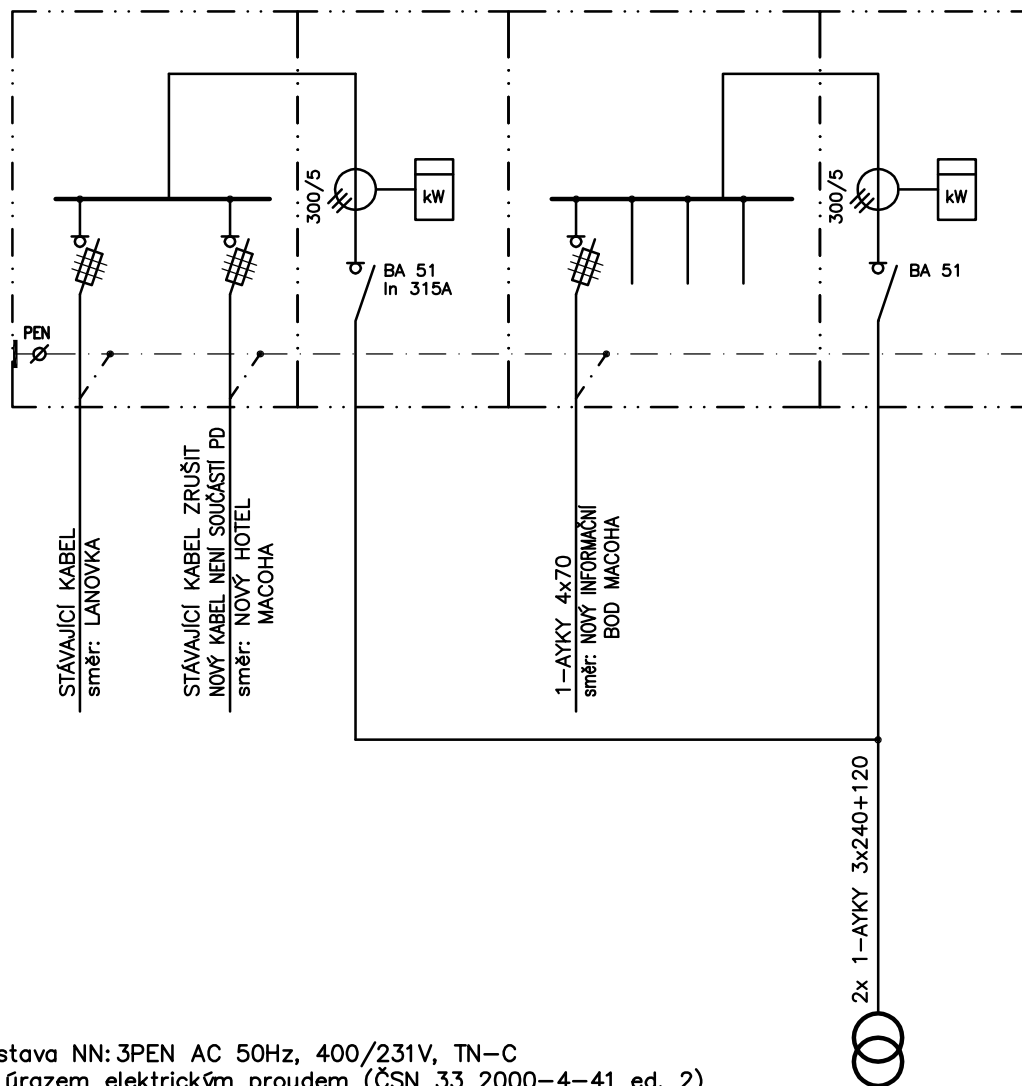


# ROZVADĚČ NN VE SPRÁVNÍM OBJEKTU U VSTUPU DO PUNKEVNÍCH JESKYNÍ



Rozvodná soustava NN: 3PEN AC 50Hz, 400/231V, TN-C

Ochrana před úrazem elektrickým proudem (ČSN 33 2000-4-41 ed. 2)

základní ochrana (ochrana před dotykem živých částí): izolací, kryty a přepážkami, polohou, zábranou  
ochrana při poruše (ochrana před dotykem neživých částí): ochranné uzemnění, ochranné pospojování,  
automatické odpojení od zdroje

doplňková ochrana: proudové chrániče, doplňující ochranné pospojování

VNĚJŠÍ VLIVY : AA8,AB8,AC1,AD3,AE4,AF1,AK1,AN2,AQ1,BA4,BC4 DLE ČSN 33 2000-5-51, ČSN 33 2000-3

ZODPOVĚDNÝ PROJEKTANT Bc. Radim Pala tel: 541 592 405 gsm: 737 930 511 mail: pala@puttner.cz		RAZÍTKO, PODPIS	
STAVEBNÍK	Česká republika - Agentura ochrany přírody a krajiny České republiky Nuselská 39, 140 00 Praha 4		
PROJEKTANT	P.P. Architects s.r.o. Horova 38b, 616 00 Brno		
NÁZEV AKCE	NÁVŠTĚVNICKÉ STŘEDISKO DŮM PŘÍRODY MORAVSKÉHO KRASU - INFORMAČNÍ BOD MACOCHA	DATUM	03/2010
ČÁST		STUPEŇ	DPS
		ČÍSLO PARÉ	
ZPRACOVATEL ČÁSTI	Puttner, s.r.o., Šumavská 15, Brno 602 00	OZN. OBJEKTU	PROJEKTOVÁ ČÁST
VYPRACOVAL	Bc. David Kubát	10-04	A
	KABELOVOD		
NÁZEV VÝKRESU	SCHÉMA ZAPOJENÍ NN	MĚŘÍTKO	ČÍSLO VÝKRESU
		-	03